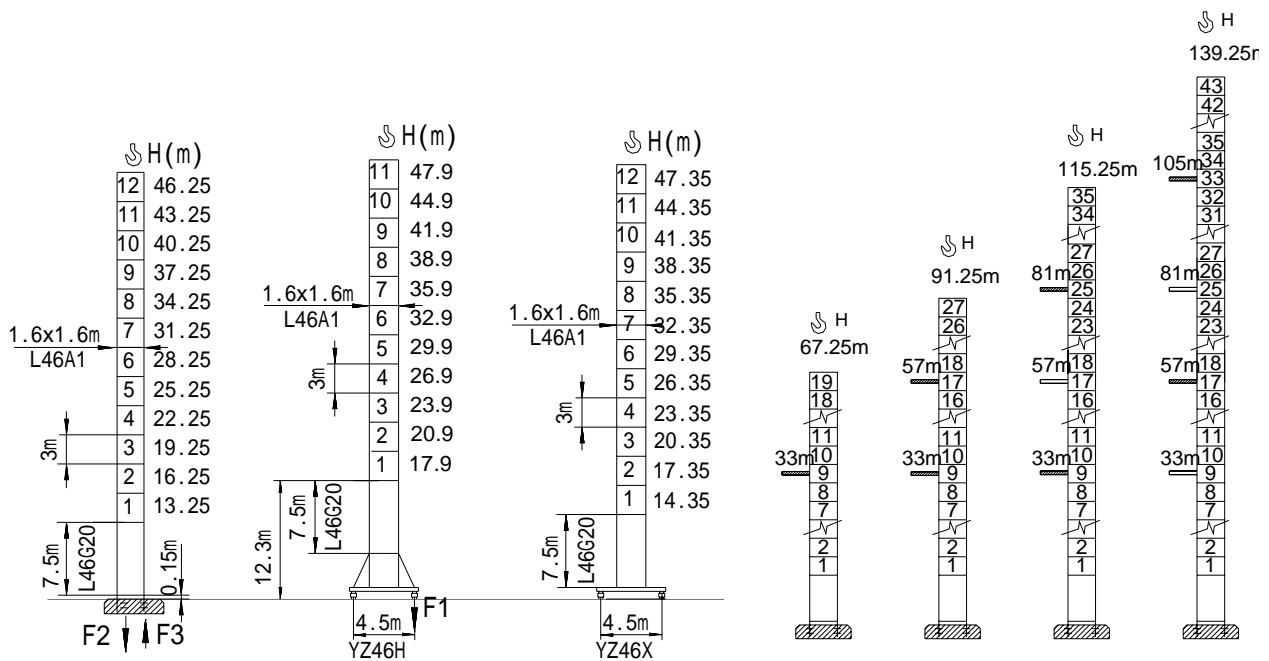


Topless

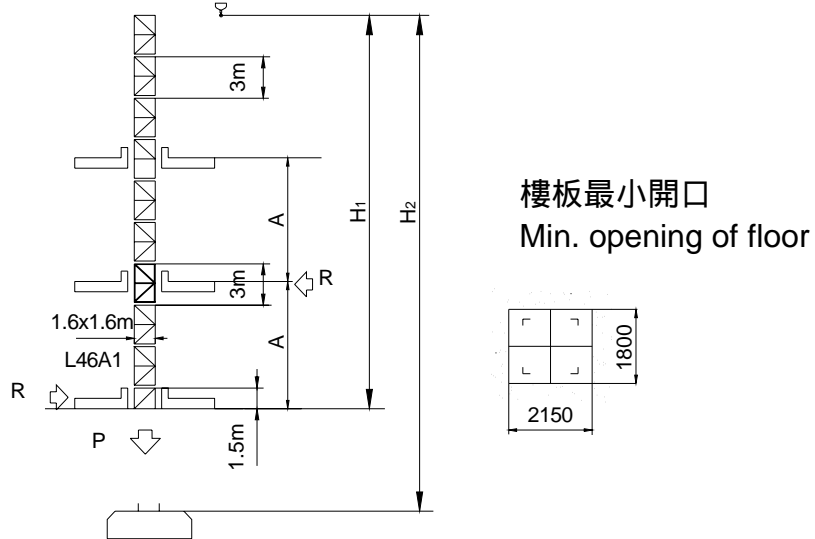
通過 ISO9001 : 2000 國際質量管理體系認證  
ISO9001:2000 QUALITY MANAGEMENT SYSTEM CERTIFIED



	●	■		●	■
<b>F2</b>	98t	118t		<b>F1</b>	70t
<b>F3</b>	66t	92t			
⊗	45t			⊗	52t

- 工作狀態支反力 In Service
- 非工作狀態支反力 Out of Service
- ⊗ 整機自由高度重量 (不含平衡重及壓重重量)

Crane Weight Without Load, Ballast With Longest Jib And Max. Height



### 內爬塔機參數 Specification Of Internal Climbing Crane

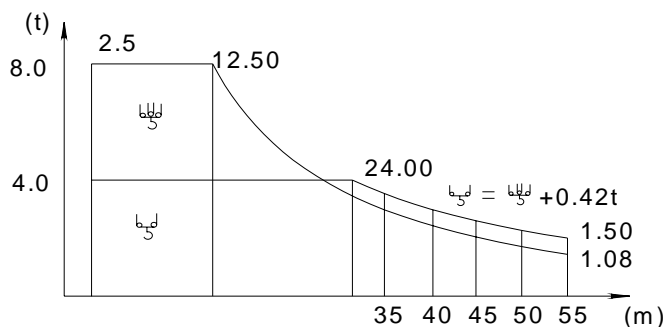
塔身節數量 Number of mast	臂長 Jib length	H1	A	P(t)	R(t)
8	55m	28.2m	7m~11m	56	18

**H1** 由固定角鋼底部算起的高度 Height from fixed angle iron

**H2** 起升機構允許最大高度 Max. height which the hoisting winch permits

## 起重量載荷表 loading capacity

R	倍率 Fall	R(max) m	C(max) t	15	20	25	30	35	40	45	50	55
55	IV	12.5	8.00	6.50	4.64	3.43	2.72	2.17	1.74	1.44	1.22	<b>1.08</b>
	II	24.0	4.00	4.00	4.00	3.83	3.09	2.50	2.12	1.84	1.64	<b>1.50</b>
50	IV	13.2	8.00	6.85	5.01	3.95	3.02	2.41	1.97	1.68	<b>1.49</b>	
	II	26.3	4.00	4.00	4.00	4.00	3.42	3.00	2.56	2.16	<b>1.91</b>	
45	IV	13.6	8.00	7.29	5.56	4.40	3.56	2.93	2.46	<b>2.10</b>		
	II	29.7	4.00	4.00	4.00	4.00	3.96	3.33	2.86	<b>2.52</b>		
40	IV	14.2	8.00	7.64	5.76	4.52	3.78	3.18	<b>2.71</b>			
	II	31.3	4.00	4.00	4.00	4.00	4.00	3.58	<b>3.13</b>			



## 塔機機構主要性能參數 Main Specifications

名稱 Items	機構代號 Mechanism	工作速度 / 起重量 Speed/ Hoist weight				容繩量 Rope capacity	電動機 Motor Kw
		m/min	t	m/min	t		
提升 Hoisting 	24PQC20					340m >340m*	24/24/5.5
		0-6.5	4	0-3.2	8		
0-30		4	0-15	8			
		0-60	2	0-30	4		
	QJ80	0-40	4	0-20	8	360m >360m*	30/30
		0-80	2	0-40	4		
變幅 Trolleying 	DTC95	0→57 m/min					95Nm
回轉 Slewing 	RTC190	0-0.7rpm					2x95Nm
	YMD50	0-0.7rpm					2x5.5
行走 Traveling 	RT	12.5-25m/min					2x3.4

\* 此種情況同製造廠協商 Consult us

Topless ST5515-8



撫順永茂建築機械有限公司

地址：中國遼寧省撫順市順城區環大路3號 郵編 Postcode: 113126  
Add: No.3 Yuanda Road, Shuncheng District, Fushun, Liaoning, P.R.China  
Tel: 86-413-7648899 (6 线) Fax: 86-413-7649999

Email: sun@yongmao.com.cn

Web: www.yongmao.com.cn

永茂®  
YONGMAO®